

# *WinFast*

## Digital TV Card

---

### **RYCHLÝ INSTALAČNÍ PRŮVODCE**



CODE: LR 66xx  
P/N: W05G0060  
Ver: B

## Obsah

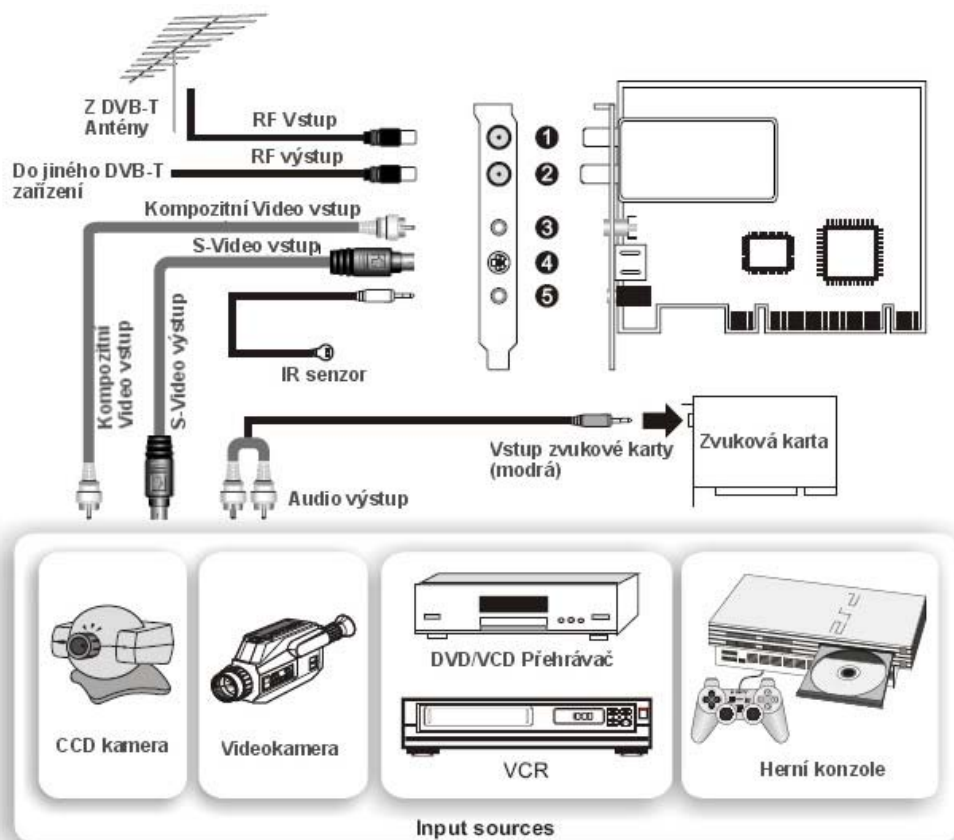
---

<b>Připojení Vstupních &amp; Výstupních zařízení.....</b>	<b>3</b>
<b>Rozložení karty.....</b>	<b>4-5</b>
<b>Instalace Hardware.....</b>	<b>6</b>
<b>Instalace Ovladačů &amp; Aplikací.....</b>	<b>7-9</b>
<b>Informace o recyklaci .....</b>	<b>10</b>

# Připojení Vstupních & Výstupních zařízení

## DTV1000 T

- 1) RF vstup
- 2) RF výstup
- 3) Kompozitní Video vstup
- 4) S-Video vstup
- 5) Konektor pro IR senzor



### **Poznámka:**

Schéma je pouze informativní. Aktuální vzhled karty se může od schématu lišit.

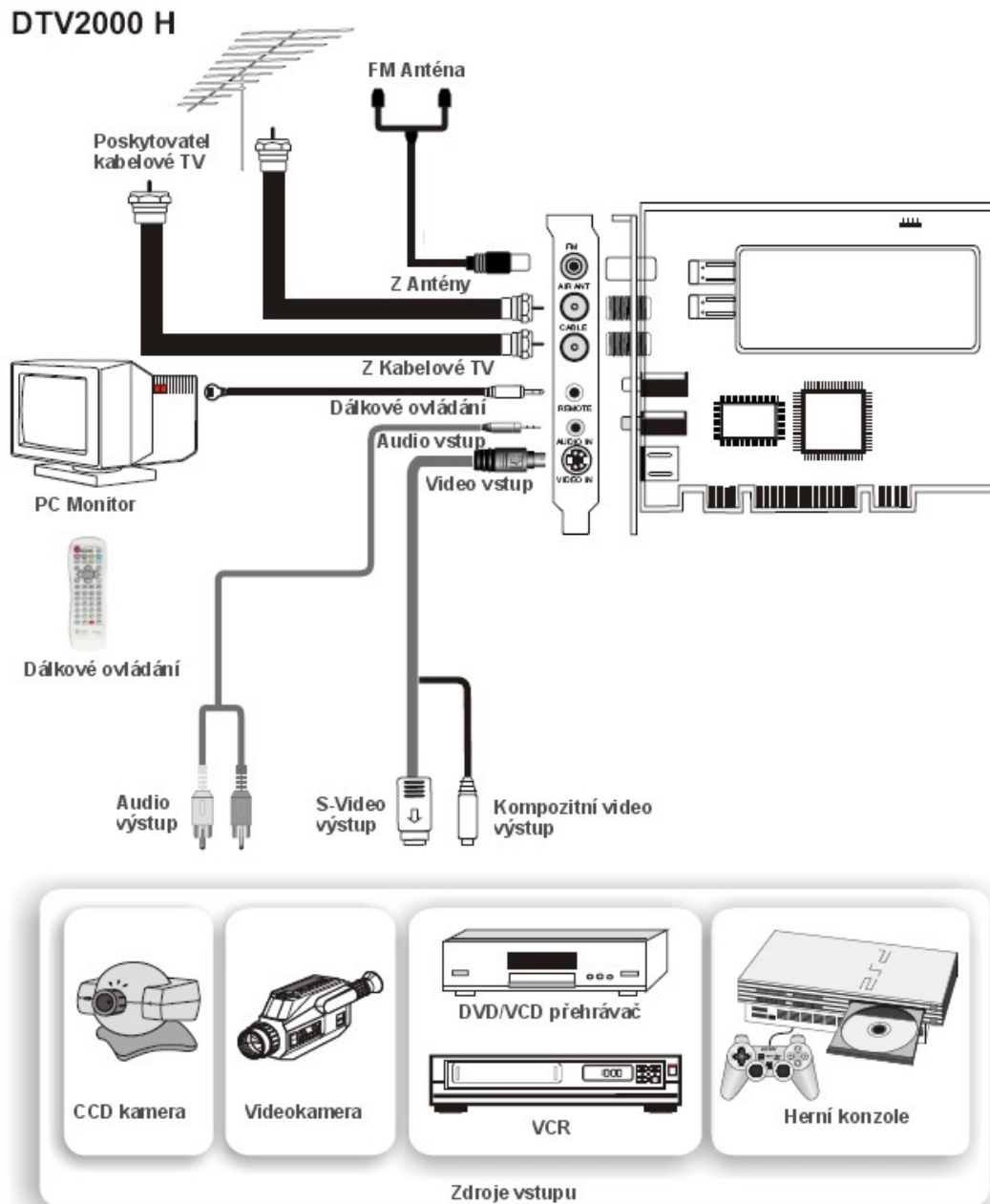


Pokud používáte aktivní anténu, prosím nastavte spojku, která je zakroužkovaná na obrázku vpravo, do aktivní (enabled) pozice.

V opačném případě ji prosím ponechte ve standardní pozici neaktivní (disabled).



## Rozvržení karty

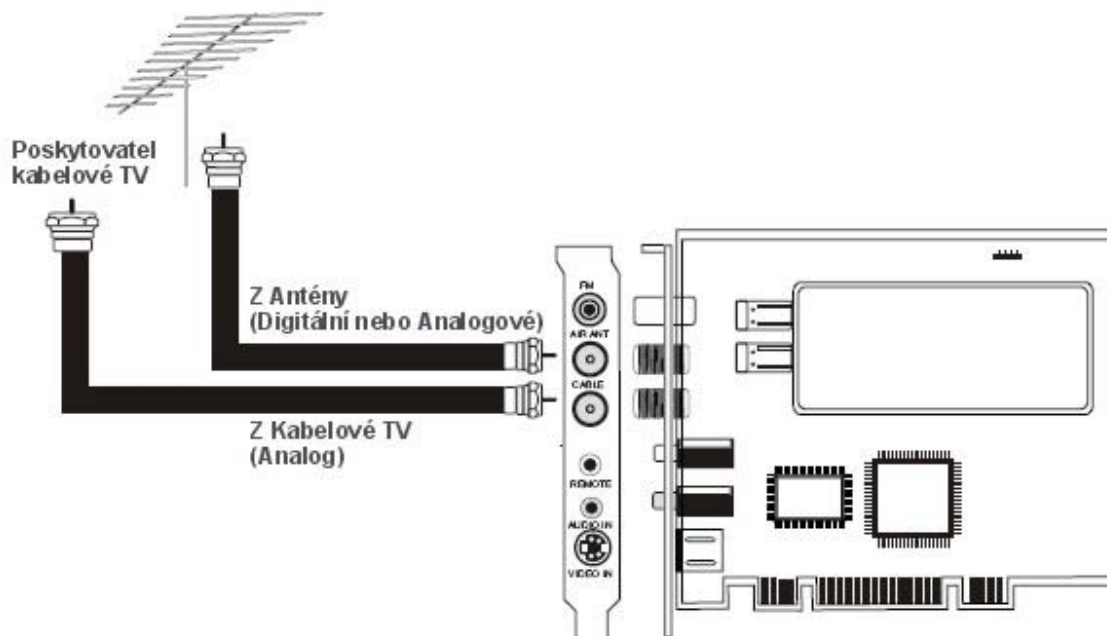


### **Poznámka:**

1. Schéma je pouze pro informativní charakter. Aktuální vzhled karty se může od schématu lišit.
2. Funkce FM a Dálkové ovládání jsou volitelné. Prosím podívejte se na popis na krabici pro detailní specifikaci produktu.

## Rozvržení karty

Níže naleznete detailní popis připojení zařízení k WinFast DTV2000H.



### **Poznámka:**

Pro **Anténu**: Může být připojena k digitálnímu i analogovému TV signálu.

Pro **Kabelovou TV**: Pouze analogový TV signál může být přijímán přes kabel (Digitální kabelový TV signál není podporován).

- 1) Jestliže máte anténu (digitální) a kabel (analogový), prosím připojte anténu do konektoru antény a kabel do TV konektoru pro kabel.
- 2) Jestliže máte pouze kabel (analogový), prosím připojte ho do konektoru pro kabel.
- 3) Jestliže máte VHF/UHF anténu, která pokrývá všechny lokální digitální/analogové kanály, prosím zapojte ji do konektoru pro anténu, aby jste mohli přepínat mezi digitální a analogovou TV. Tento příklad je možno vidět v Austrálii.

# Instalace Hardware

---

## **Krok 1:**

Vypněte PC. Otevřete skříň počítače. Odstraňte záslepku volného rozšiřujícího slotu PCI.

## **Krok 2:**

Přiložte kartu k PCI slotu.

## **Krok 3:**

Jemně zatlačte WinFast TV zařízení dolů do slotu dokud neucítíte, že hrana sběrnice dosáhla na dno PCI slotu. Nezapomeňte, že přídatná karta může být vložena do PCI slotu pouze jedním směrem.

## **Krok 4:**

Upevněte čelní stranu karty do počítačové skříně pomocí šroubků. Poté nasadte zpět kryt počítačové skříně na původní místo.

## **Krok 5:**

Připojte vstupní zdroje a výstupní zařízení do přídatné karty podle instrukcí daných v sekci **Připojení vstupních a Výstupních zařízení** na následující straně. Nyní jste připraveni připojit video zdroje do přídatné karty.

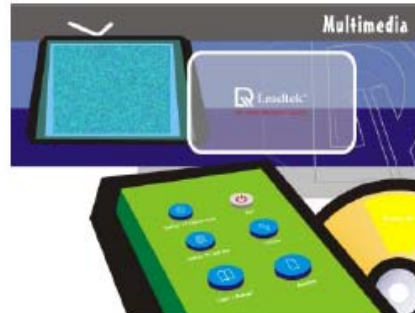
# Instalace Ovladačů & Aplikací

## Krok 1:

Zapněte PC a spusťte Windows.

## Krok 2:

Krátce po spuštění Windows se zobrazí dialogové okno **Průvodce nově rozpoznaným Hardware**. Stiskněte „Cancel“.



## Krok 3:

Vložte CD Multimedia Software do CD-ROM. Automaticky se spustí a naskočí okno s nabídkou, které je zobrazeno na obrázku vpravo. Klikněte na tlačítko označené **WinFast TV Capture Card** na virtuálním dálkovém ovladači.



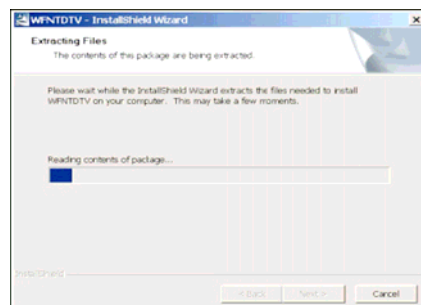
## Krok 4:

Klikněte na položku **Driver** (Ovladače) pro zahájení instalace.



## Krok 5:

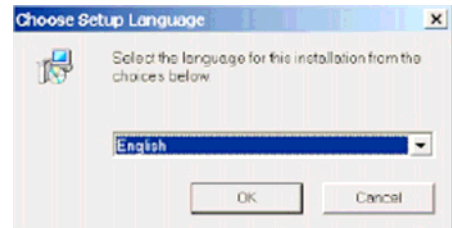
Průvodce extrahuje soubory potřebné pro instalaci. Stav procesu indikuje ukazatel.



## Instalace Ovladačů & Aplikací

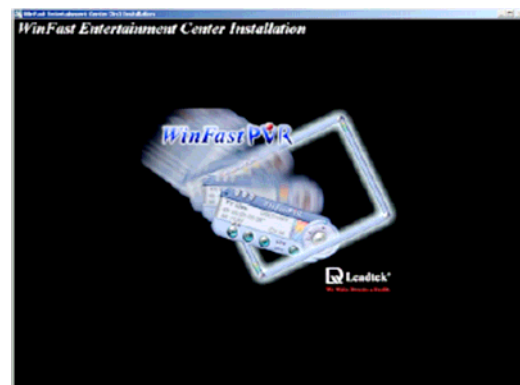
### Krok 6:

Musíte zvolit jazyk pro instalaci. Proved'te výběr a stiskněte „OK“.



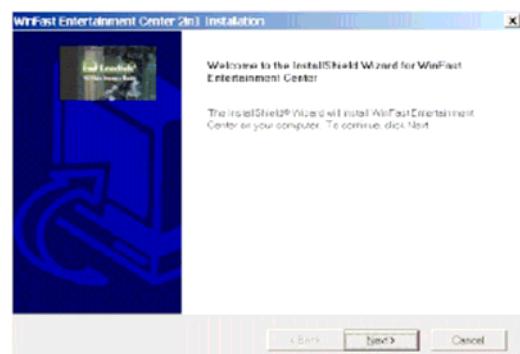
### Krok 7:

Průvodce je připraven instalovat **WinFast Entertainment Center**.



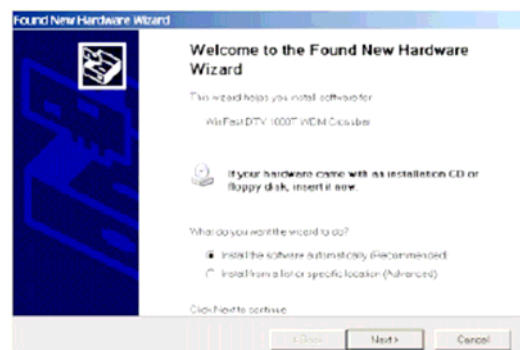
### Krok 8:

Instalace bude zahájena. Klikněte na „Next“.



### Krok 9:

Průvodce nainstaluje software pro hardware. Označte „Install the software automatically (Recommended)“ (Nainstalovat software automaticky, doporučujeme) a „Next“.



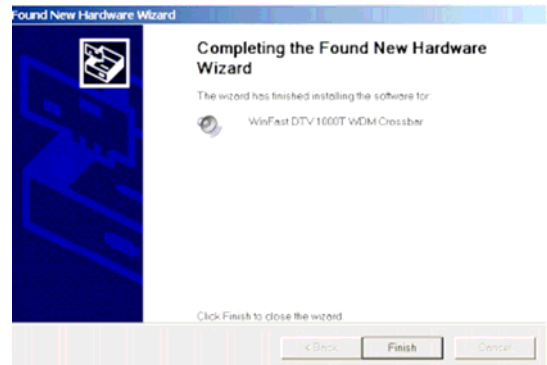


## Instalace Ovladačů & Aplikací

---

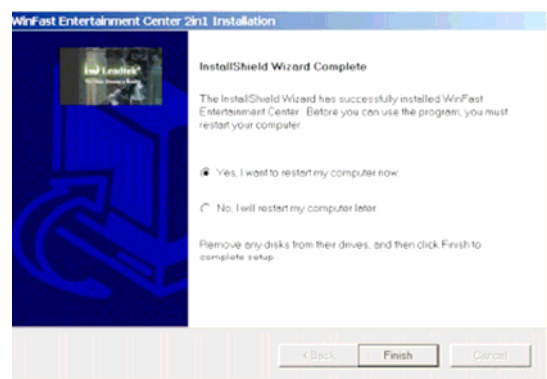
### Krok 10:

Průvodce dokončil instalaci software. Klikněte na „**Finish**“ (Dokončit).



### Krok 11:

Musíte restartovat svůj počítač. Klikněte na „**Finish**“ (Dokončit) pro restartování.



### Krok 12:

Po opětovném nastartování se průvodce postará o zbytek instalačního procesu.

### Krok 13:

Kompletní instalace je dokončena. Nyní můžete používat **WinFast DTV1000/DTV2000 H** TV kartu. Připravte se na vysoce kvalitní digitální TV programy na svém počítači.

## Informace o recyklaci

---



Děkujeme, že jste si vybrali produkt Leadtek.

Toto elektronické zařízení může obsahovat nebezpečné materiály/součásti, které je nutno po ukončení životnosti výrobku řádně zlikvidovat. Nebezpečí můžete předcházet nevhazováním elektronického zařízení do odpadkového koše. Elektrická a elektronická zařízení jsou označena symbolem přeškrtnutého odpadkového koše, což znamená, že tyto produkty by neměly být vyhazovány společně s domácím odpadem. Elektrická a elektronická zařízení mohou mít vážný vliv na životní prostředí i lidské zdraví nejen kvůli potenciálně nebezpečným materiálům.

Na základě ElektroG poskytuje Leadtek jednoduchý a vhodný způsob recyklace elektrického a elektronického zařízení. Po vyřazení elektrických a elektronických zařízení z provozu je prosím ukládejte na vaše místní sběrné stanice, které jsou určeny speciálně pro tento druh odpadu. Tato likvidace je pro vás zdarma. Společně se správou místní sběrné stanice bude poté Leadtek pečovat o vhodnou recyklaci a zpracování elektrického a elektronického odpadu.

Více informací o způsobu zpětného odběru elektroodpadu najdete na <http://www.remasystem.cz>